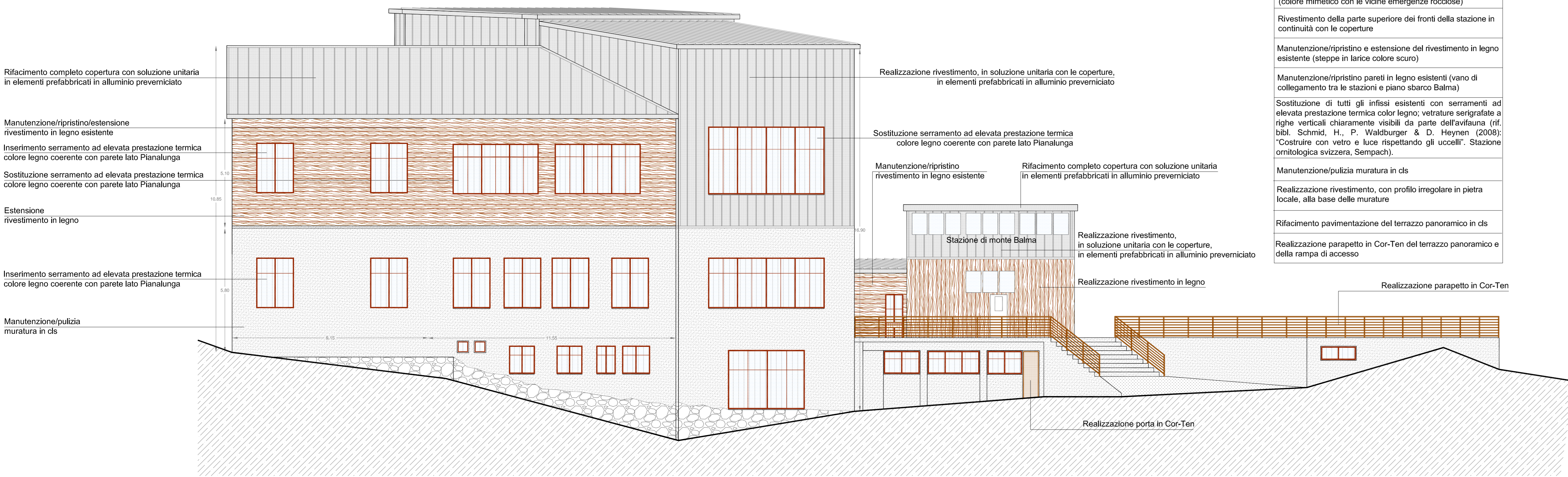


Prospetto sud - lato Pianalunga



INTERVENTI IN PROGETTO

Rifacimento completo dei tetti, con soluzione unitaria in elementi prefabbricati in alluminio preverniciato, colore grigio pietra opaco con leggera irregolarità della verniciatura (colore mimetico con le vicine emergenze rocciose)

Rivestimento della parte superiore dei fronti della stazione in continuità con le coperture

Manutenzione/ripristino e estensione del rivestimento in legno esistente (steppe in larice colore scuro)

Manutenzione/ripristino pareti in legno esistenti (vano di collegamento tra le stazioni e piano sbarco Balma)

Sostituzione di tutti gli infissi esistenti con serramenti ad elevata prestazione termica color legno; vetrate serigrafate a righe verticali chiaramente visibili da parte dell'avifauna (rif. bibl. Schmid, H., P. Waldburger & D. Heynen (2008): "Costruire con vetro e luce rispettando gli uccelli". Stazione ornitologica svizzera, Sempach).

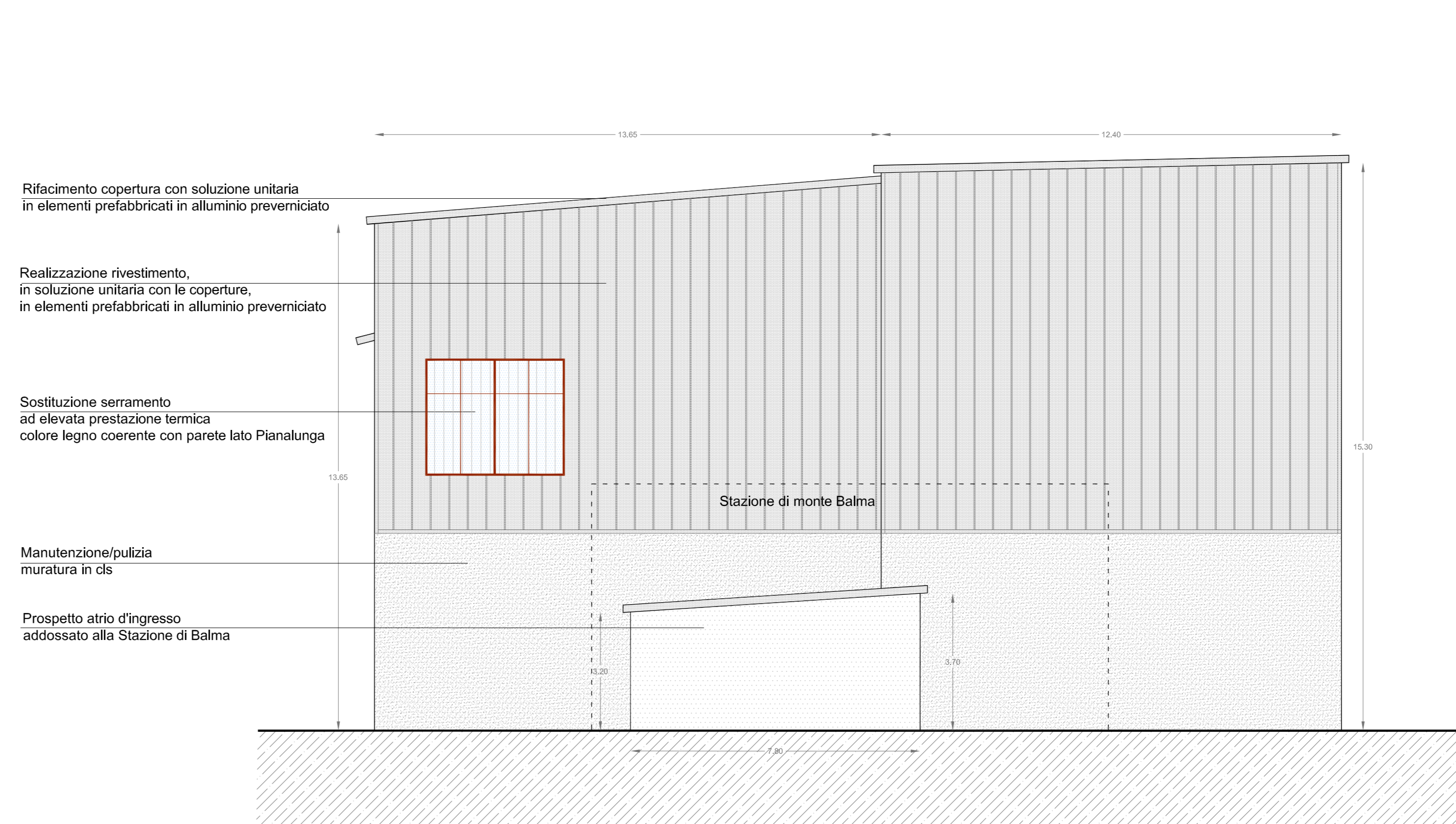
Manutenzione/pulizia muratura in cls

Realizzazione rivestimento, con profilo irregolare in pietra locale, alla base delle murature

Rifacimento pavimentazione del terrazzo panoramico in cls

Realizzazione parapezzo in Cor-Ten del terrazzo panoramico e della rampa di accesso

Prospetto est - lato Alagna



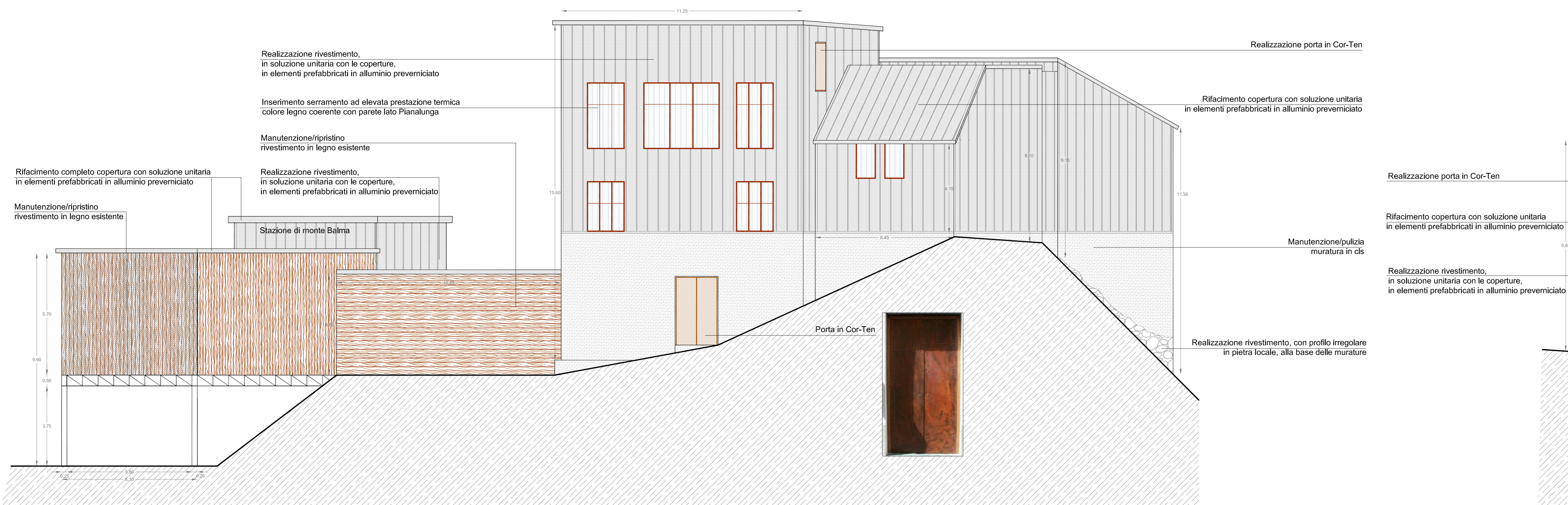
Vista dal sentiero verso il Corno d'Olen - Progetto



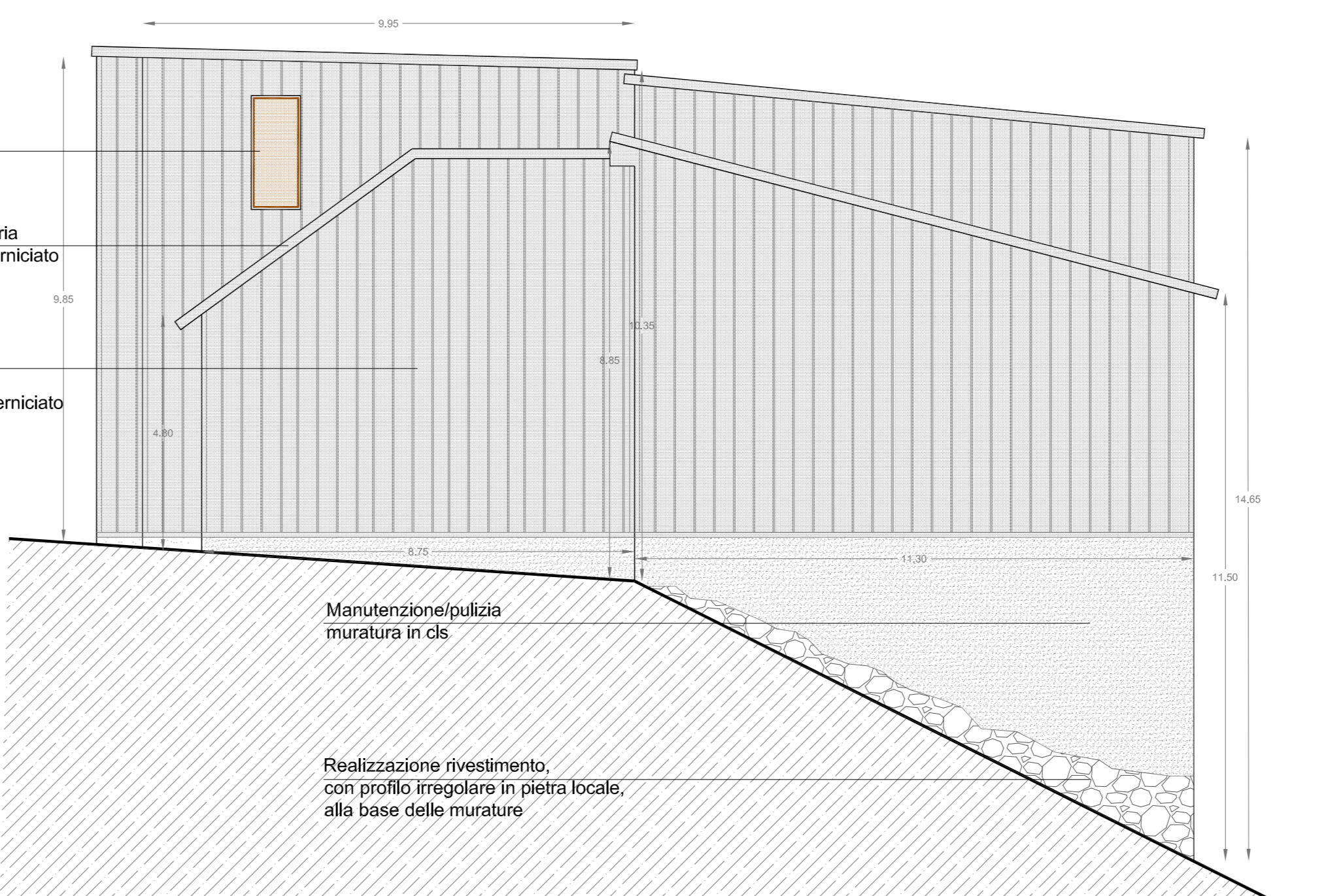
Dettaglio



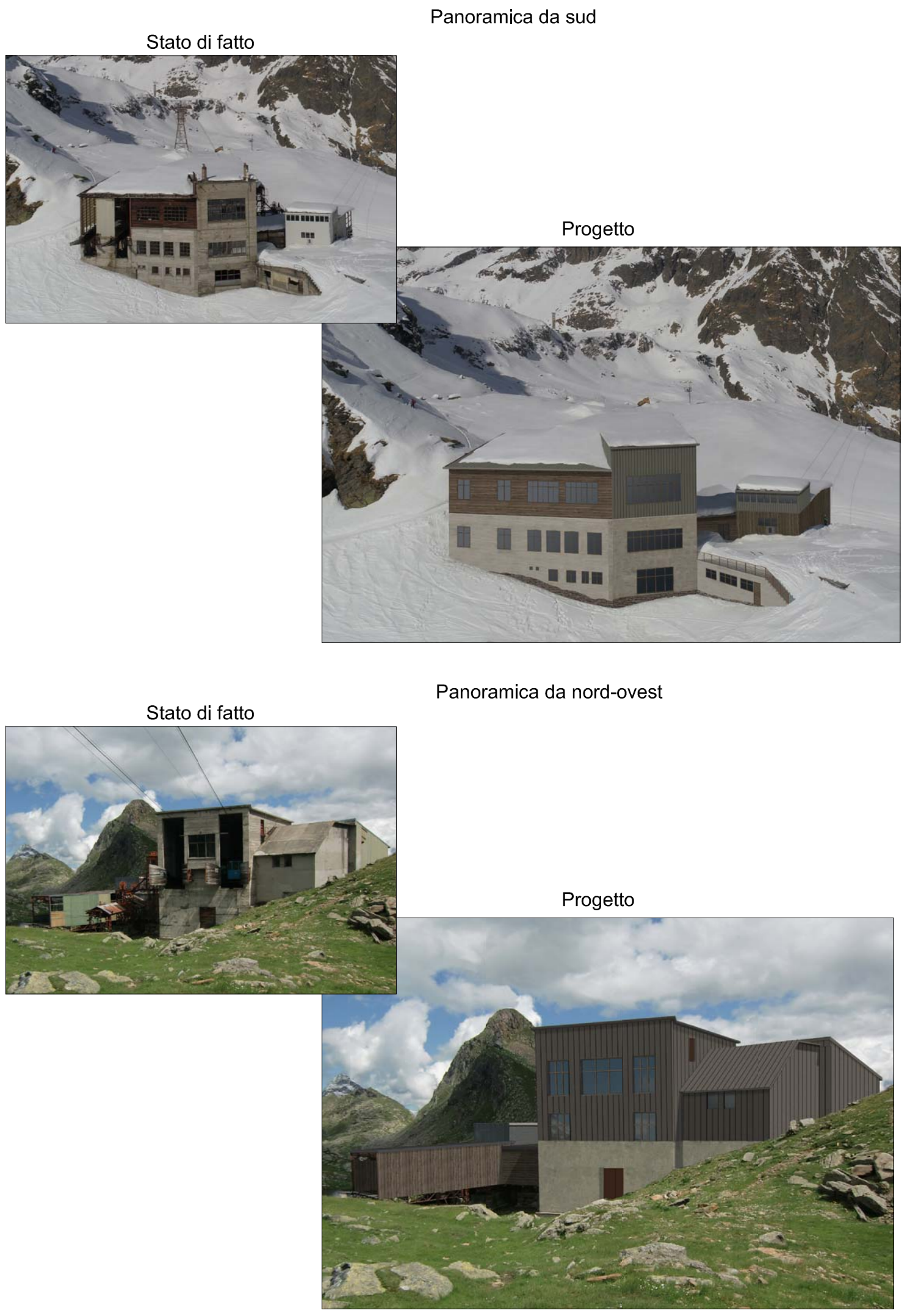
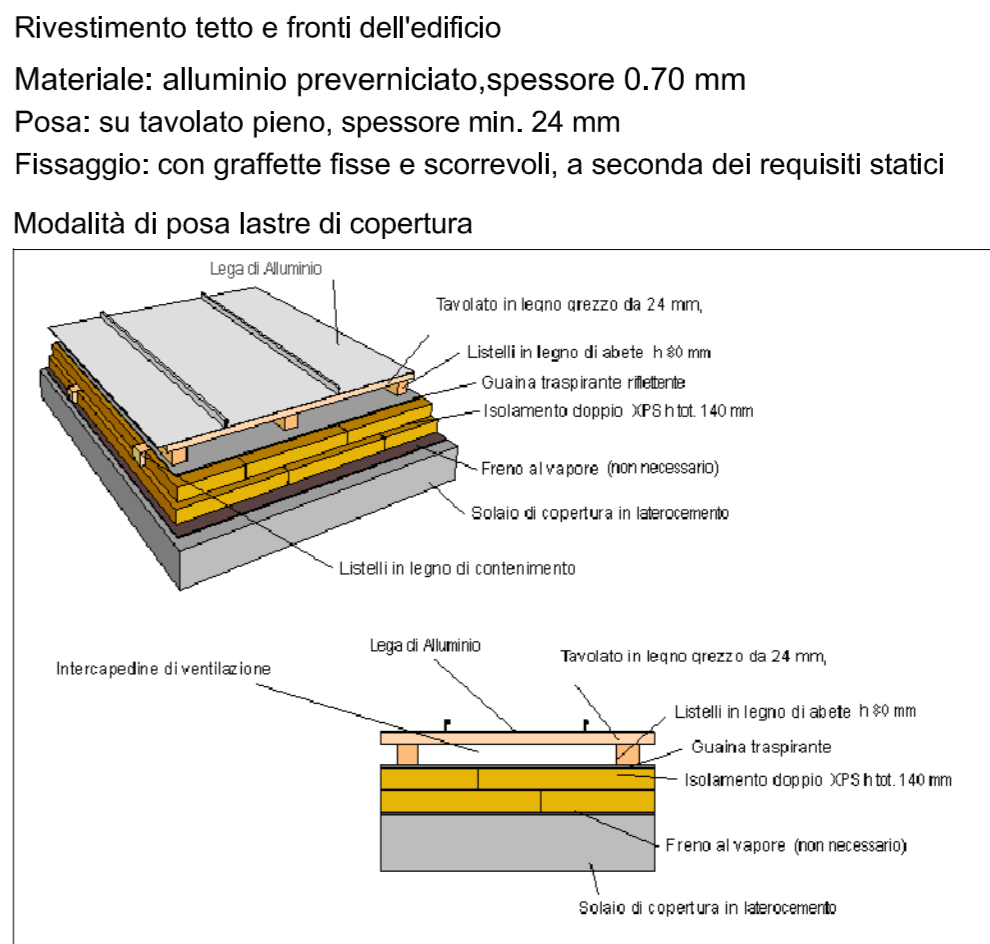
Prospetto nord-ovest - lato Indren



Prospetto ovest - lato Passo dei Salati



Dettagli



REGIONE PIEMONTE

PROVINCIA DI VERCELLI

COMUNITA' MONTANA VALSESIA

CAMERA DI COMMERCIO INDUSTRIA E ARTIGIANATO E AGRICOLTURA

COMUNE DI ALAGNA VALSESIA

COMUNE DI SCOPELLO

MONTEROSA 2000 S.p.A.

COMPLETAMENTO DEL SISTEMA SCIISTICO DELLA VALSESIA

AGGIORNAMENTO DELL'ACCORDO DI PROGRAMMA SIGLATO IL 14 NOVEMBRE 2006

TITOLO ELABORATO

SMANTELLAMENTO FUNIVIA "BOCCHETTA DELLE PISSE - PUNTA INDREN" E RISTRUTTURAZIONI IMMOBILI

Stazione "Bocchetta delle Pisse": Progetto - Prospetti

ELABORATO N°	SCALA	DATA	REDATTO	Marzo 2017	L. Cavalletto
D.10.2.8_INT	1:100	MAGGIO 2017	CONTROLLATO	Marzo 2017	P.A. Donna Bianco
			APPROVATO	Marzo 2017	C. Francione

NONÈ FILE

D:10.2.8_INT.dwg

REVISIONE N°	DATA	DESCRIZIONE REVISIONE E RIFERIMENTI DOCUMENTI SOSTITUITI
1	Marzo 2017	Emissione
	Maggio 2017	Chiarimenti spuntati

PROGETTISTA

MONTEROSA 2000 S.p.A.

PROGETTORE

MONTEROSA 2000 S.p.A.

ING. CLAUDIO FRANCIONE

ARCHITETTO

P.A. DONNA BIANCO

DOCT. NIEL M. FOMARI