

 REGIONE PIEMONTE	 PROVINCIA DI VERCELLI
 COMUNITA' MONTANA VALSESIA	 CAMERA DI COMMERCIO INDUSTRIA E ARTIGIANATO E AGRICOLTURA
 COMUNE DI ALAGNA VALSESIA	 COMUNE DI SCOPELLO

 MONTEROSA 2000 S.p.A.



**COMPLETAMENTO DEL SISTEMA SCIISTICO DELLA VALSESIA**

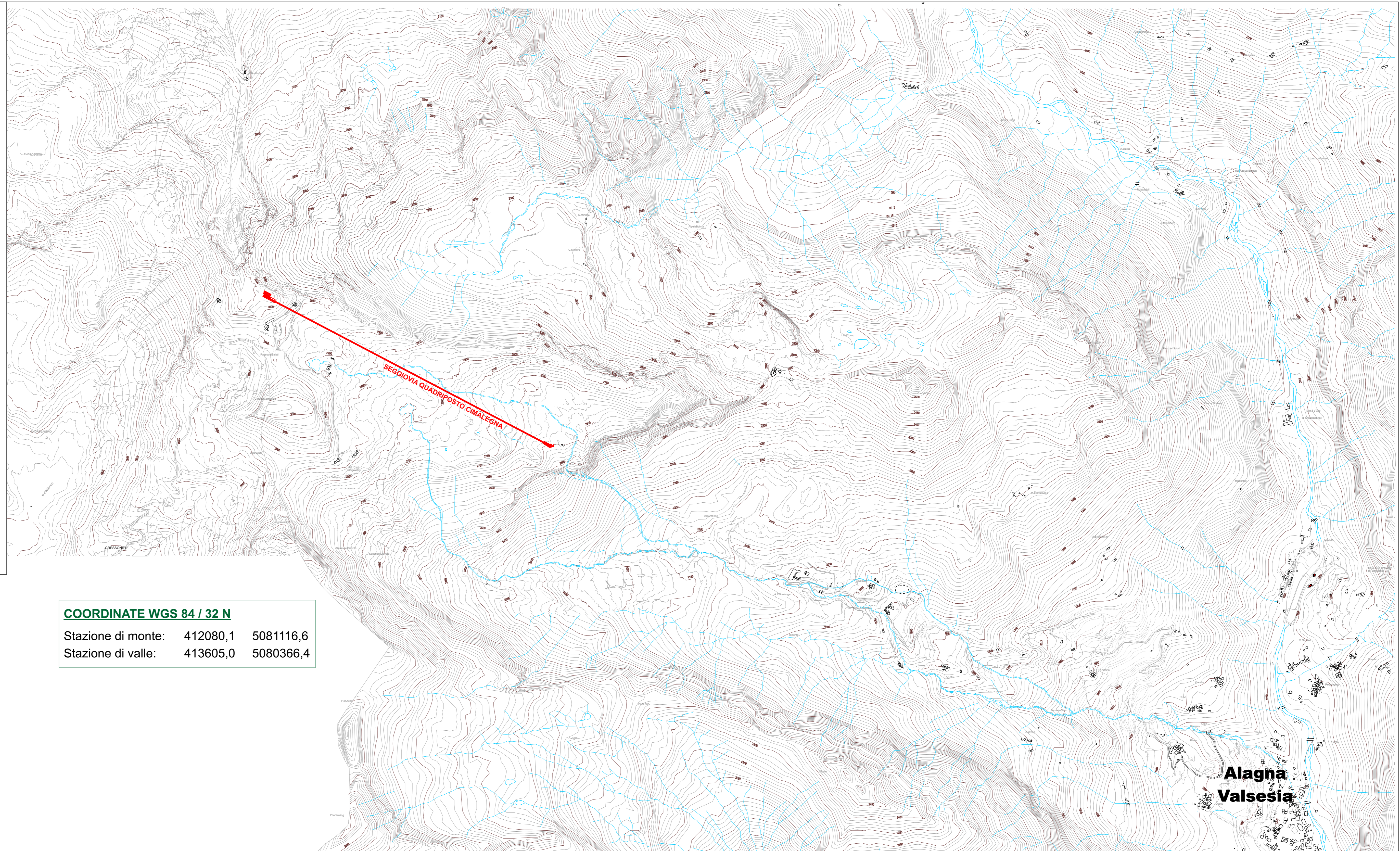
AGGIORNAMENTO DELL'ACCORDO DI PROGRAMMA  
SIGLATO IL 14 NOVEMBRE 2006

TITOLO ELABORATO  
Adeguamento e potenziamento del sistema di impianti a fune "Cimalegna-Passo dei Salati"  
Seggiovia quadriposto ad ammassamento automatico "Cimalegna"  
Progetto definitivo

**COROGRAFIA GENERALE**

ELABORATO N°	SCALA	DATA	REDATTO	Studio Territorium
D.6.2	1:10.000	APRILE 2017		
			CONTROLLATO	
			APPROVATO	C.Francione
NOME FILE	D.6.2 Corografia generale			
REVISIONE N°	DATA	DESCRIZIONE REVISIONE E RIFERIMENTI DOCUMENTI SOSTITUITI		


<p>PROGETTISTA</p>  <p>Doppelmayer Italia srl Zona Industriale 14 13051 Lania</p> <p>Progettista Funiviaro e generale ing. Siegfried LAURNER</p>	<p>Dott. for. Lorenzo POZZO Fraz. Forno 4 - Trivero (BI)</p> <p>Dott. geol. Barbara LOI Piazza Mazzini 22 - Biemme (BI)</p>	<p>IN COLLABORAZIONE CON:</p> <p>studio associato</p>  <p>TERRITORIUM</p> <p>FRATELLI (SRLS) Srl - Corso Sapienza - Via C. Matteotti 22a - tel. 011/817600 www.territorium.it - info@territorium.it</p>
---	---	--



**COORDINATE WGS 84 / 32 N**

Stazione di monte: 412080,1 5081116,6  
Stazione di valle: 413605,0 5080366,4

**LEGENDA**

 Opere in progetto