

PROSPETTO SUD



Sostituzione serramenti in legno a due ante con sopraluce. Vetro camera basso emissivo di sicurezza. Avvolgibili in alluminio coibentato. Cassonetti coibentati. Davanzali interni in luserna sp. 3 cm

Applicazione di idropittura murale opaca a base di silicati di potassio, pigmenti inorganici selezionati e cariche minerali, colori a scelta della DL

Portoncino: sostituzione porta REI con nuovo serramentoi REI a due ante. Realizzato con foderatura esterna in legno con disegno analogo al portone principale.

Zoccolatura: rimozione delle porzioni di intonaco in pericolo di caduta o in fase di distacco. Realizzazione di intonaco aerato realizzato con malte traspiranti.

Applicazione di idropittura murale opaca a base di silicati di potassio, pigmenti inorganici selezionati e cariche minerali, colori a scelta della DL

PROSPETTO NORD



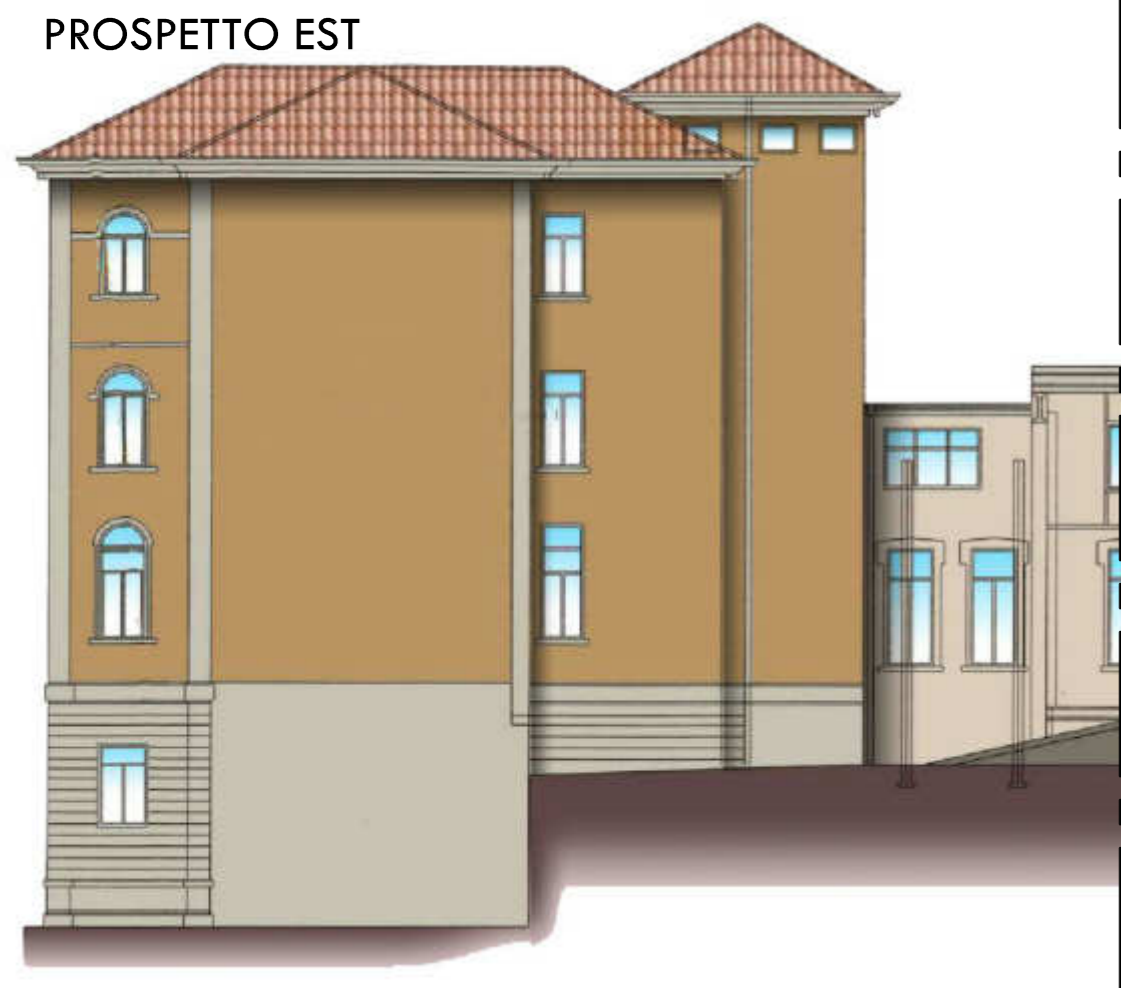
Parete est: rimozione completa dell'intonaco esistente. Realizzazione di intonaco aerato realizzato con malte traspiranti. Applicazione di idropittura murale opaca a base di silicati di potassio, pigmenti inorganici selezionati e cariche minerali, colori a scelta della DL

Applicazione di idropittura murale opaca a base di silicati di potassio, pigmenti inorganici selezionati e cariche minerali, colori a scelta della DL

Sostituzione serramenti in alluminio con vetro camera basso emissivo di sicurezza. Davanzali interni ed esterni in luserna sp. 3 cm

Sostituzione lucernari con inserimento di evacuatore di fumo e calore

PROSPETTO EST



Parete est: rimozione completa dell'intonaco esistente. Realizzazione di intonaco aerato realizzato con malte traspiranti. Applicazione di idropittura murale opaca a base di silicati di potassio, pigmenti inorganici selezionati e cariche minerali, colori a scelta della DL

Parapetto metallico verniciato in colori a scelta della DL

Sostituzione serramenti in alluminio con vetro camera basso emissivo di sicurezza. Davanzali interni ed esterni in luserna sp. 3 cm

Sostituzione lucernari

Sostituzione lucernari con inserimento di evacuatore di fumo e calore

PROSPETTO OVEST



Sostituzione serramenti in legno a due ante con sopraluce. Vetro camera basso emissivo di sicurezza. Avvolgibili in alluminio coibentato. Cassonetti coibentati. Davanzali interni in luserna sp. 3 cm

Applicazione di idropittura murale opaca a base di silicati di potassio, pigmenti inorganici selezionati e cariche minerali, colori a scelta della DL

Zoccolatura: rimozione delle porzioni di intonaco in pericolo di caduta o in fase di distacco. Realizzazione di intonaco aerato realizzato con malte traspiranti. Applicazione di idropittura murale opaca a base di silicati di potassio, pigmenti inorganici selezionati e cariche minerali, colori a scelta della DL

REGIONE PIEMONTE
PROVINCIA DI VERCELLI
COMUNE DI BORGOSIESIA

INTERVENTI DI RISTRUTTURAZIONE EDILIZIA
ALA OVEST PIANO RIALZATO DELL'EDIFICIO
EX OSPEDALE DI BORGOSIESIA AD USO TERZIARIO

COMMITTENTE **COMUNE DI BORGOSIESIA**
UFFICIO LL.PP.
Piazza Martiri n. 1
13011 Borgosesia (VC)

UFFICIO RICEVENTE



REV Engineering S.r.l.
INGEGNERIA CIVILE E ARCHITETTURA

PROGETTISTI INTERNI:
Ing. Roberto VANCETTI - geom. Alberto MANTIONE - arch. Raffaella TASSI

DIRETTORE TECNICO:
Dott. Ing. Roberto VANCETTI
Ordine Ingegneri Provincia di Vercelli n° A879

viale G. Garibaldi, n°15
13100 VERCELLI - Italia
Partita I.V.A. 02140130028
Tel./fax: +39.0161.259444
mail@rev-engineering.it
www.rev-engineering.it

PROGETTO ESECUTIVO

OGGETTO
PROGETTO
PROSPETTI

SCALA 1:200

DATA APRILE 2018

ELABORATO

ESE 17
ED 07

Elaborazioni grafiche realizzate con Autodesk Autocad 2008 (lic. 344-48041650).
Ai sensi di legge il presente elaborato risulta proprietà della "Rev Engineering s.r.l.". E' vietata la riproduzione (anche parziale) e la diffusione senza la preventiva autorizzazione.

n°	DATA	VERSIONE	DISEGN.	CONTR.	VISTO
0	27/07/2018	EMISSIONE	RT	RV	RV
1					
2					
3					

COMM: 328/1-OP Elaborato: 01-ESE-ED07-0 File: ESE 17-ED07-progetto-prosp.dwg