

Regione Piemonte - Provincia di VerCELLI
COMUNE DI BORGOSIESIA

Progetto Definitivo/Esecutivo

INTERVENTI DI SISTEMAZIONE IDROGEOLOGICA

LOTTO 1: RIPRISTINO SODALIERA DI CONTENIMENTO A TERZO CAPANNONE COMUNALE IN FRAZIONE ROZZO, CODICE INTERVENTO: VC_A18_217_14_13
LOTTO 2: RIPRISTINO SEZIONI DI DEFUSSO DEL RIO CROSO BRUTTO IN FRAZ. GJARDELLA, CON RIMOZIONE DEL MATERIALE FRANATO IN ALVEO, CODICE INTERVENTO: VC_A18_217_14_14
LOTTO 3: SISTEMAZIONE FRANE E SMOTTAMENTI LUNGO LE STRADE COMUNALI NELLE FRAZIONI BERGATE, CASTIA, FRASCA, FORESTO, LOVARIO, PIANEZZA, PLELOESIA, CODICE INTERVENTO: VC_A18_217_14_15
LOTTO 4: SISTEMAZIONE OPERE DI DIFESA SPONDALE DANNEGGIATE LUNGO I RII ROZZO E PIANEZZA, CODICE INTERVENTO: VC_A18_217_14_16

Lotto 2

ELABORAZIONE
T1

DATA PROGETTO
FEBBRAIO 2016

REVISIONE
REV. 0

CONSEGNA
PUB. 031- 2015

INQUADRAMENTO GENERALE

Corografia	Scala 1:10000
Estratto P.R.G.C. Vigente	Scala 1:2000
Estratto P.R.G.C. Adottato	Scala 1:2000
Estratto mappa	Scala 1:2000

PROGETTAZIONE:

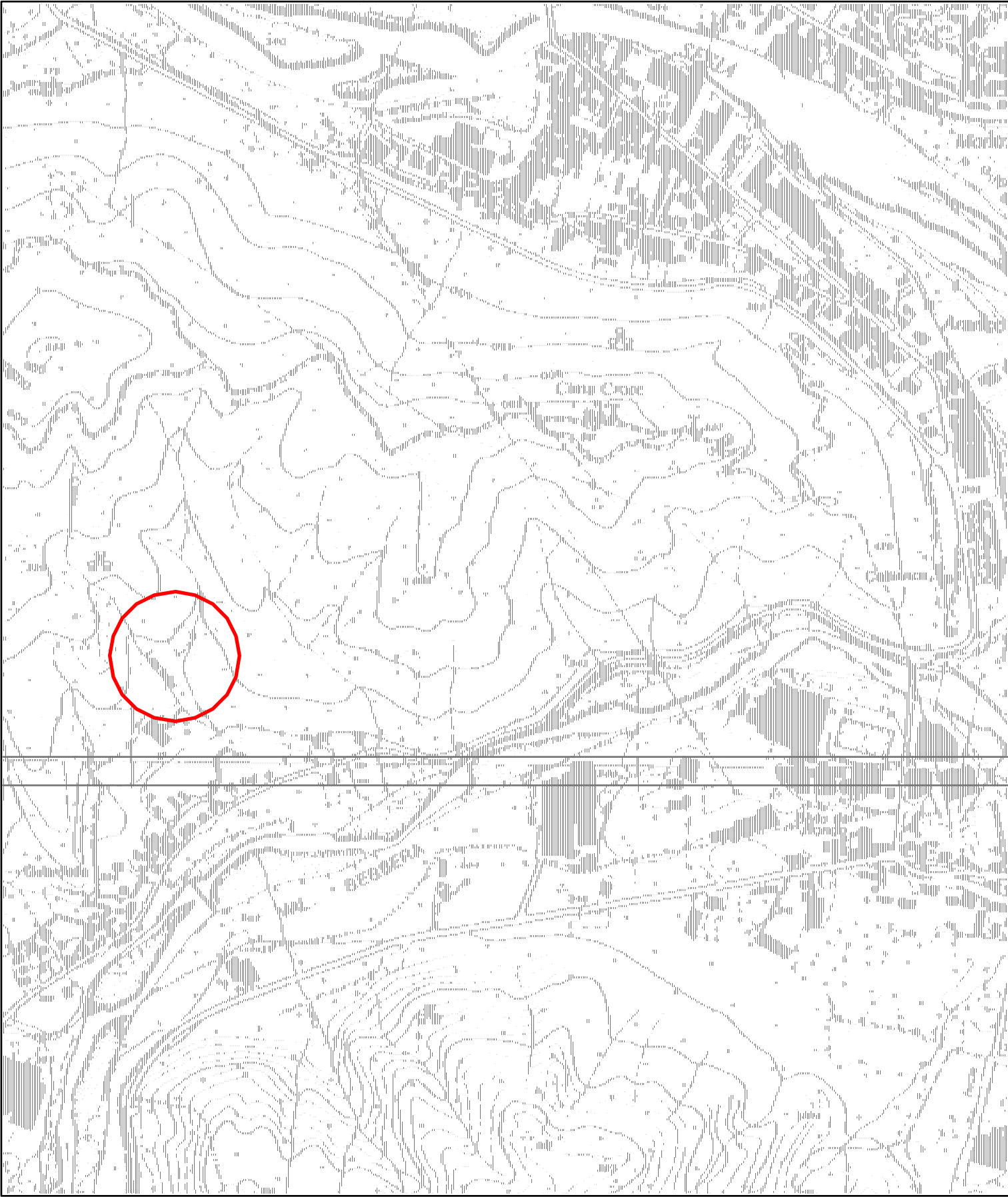
Ing. Marco FAUDA PICHEL

Via Duca D'Aosta, 53 - BORGOSIESIA (VC)
Tel. +39 0163 21770 - Fax +39 0163 27046
e-mail: studio.fauda@studio.fauda.com

SOFTWARE:

H: Autocad2000 P: AutoCAD 2014 Dxf Esecutivo L2 T1

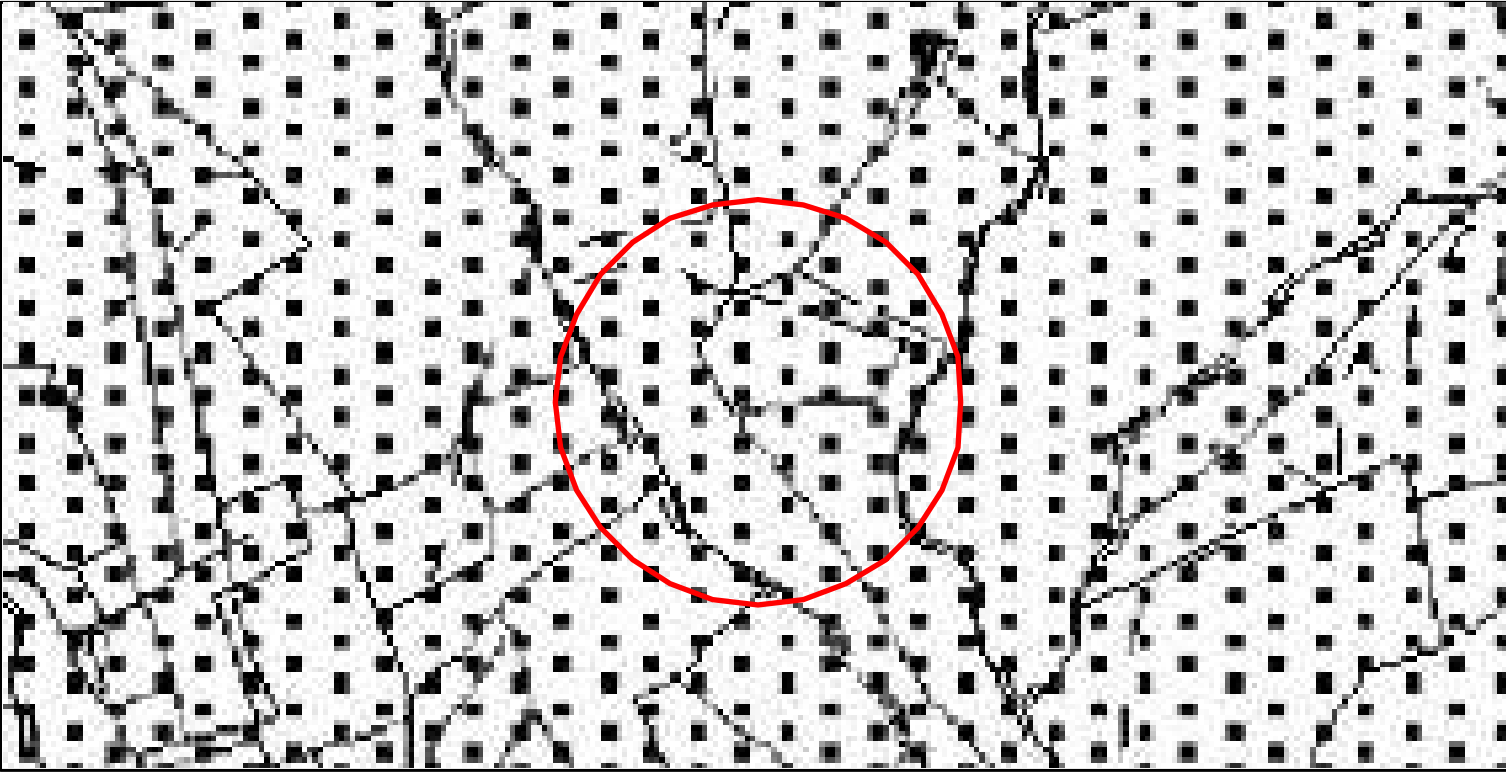
COROGRAFIA - scala 1:10 000



— AREA INTERESSATA DALL'INTERVENTO

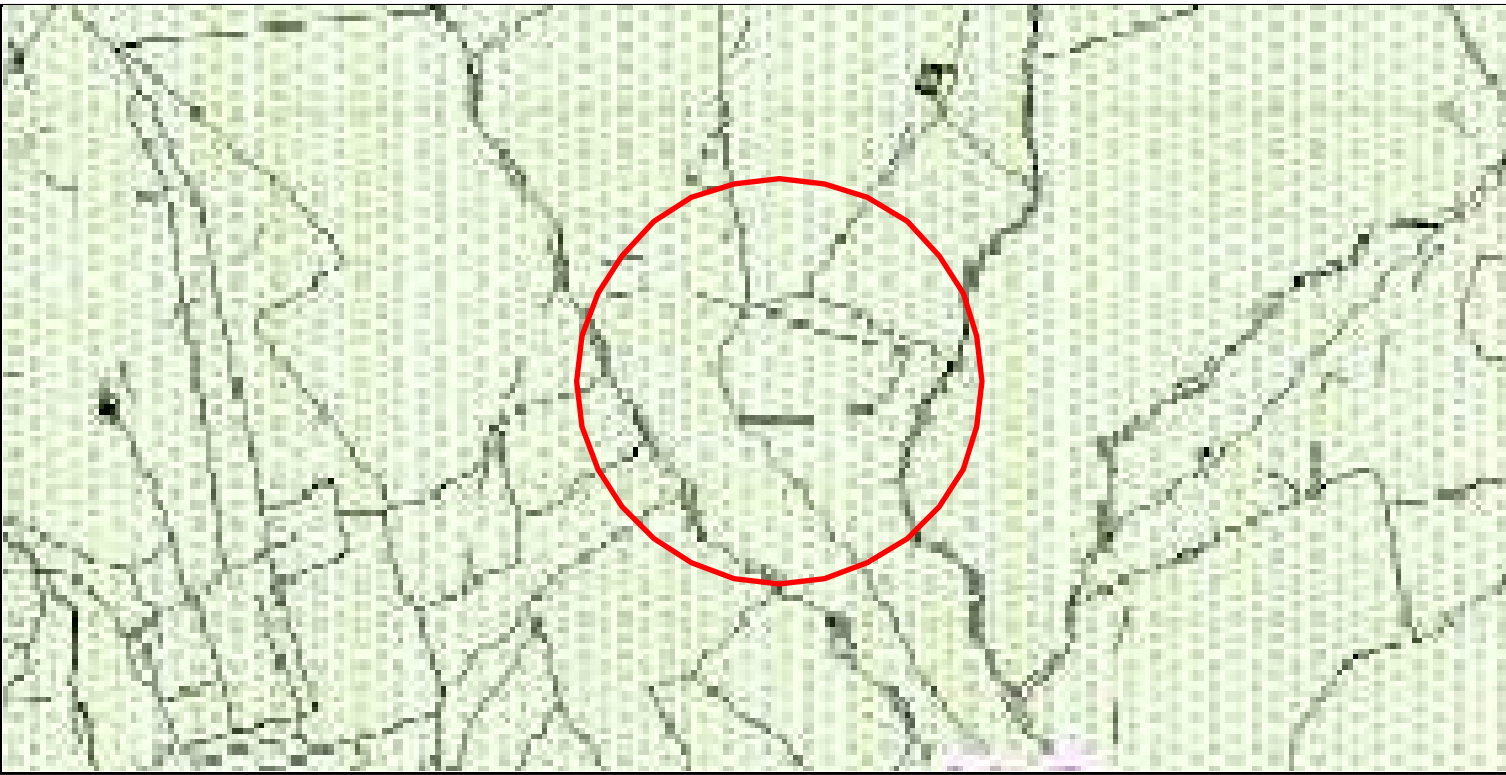
ESTRATTO P.R.G.C. VIGENTE

SCALA 1:2000



ESTRATTO P.R.G.C. ADOTTATO

SCALA 1:2000



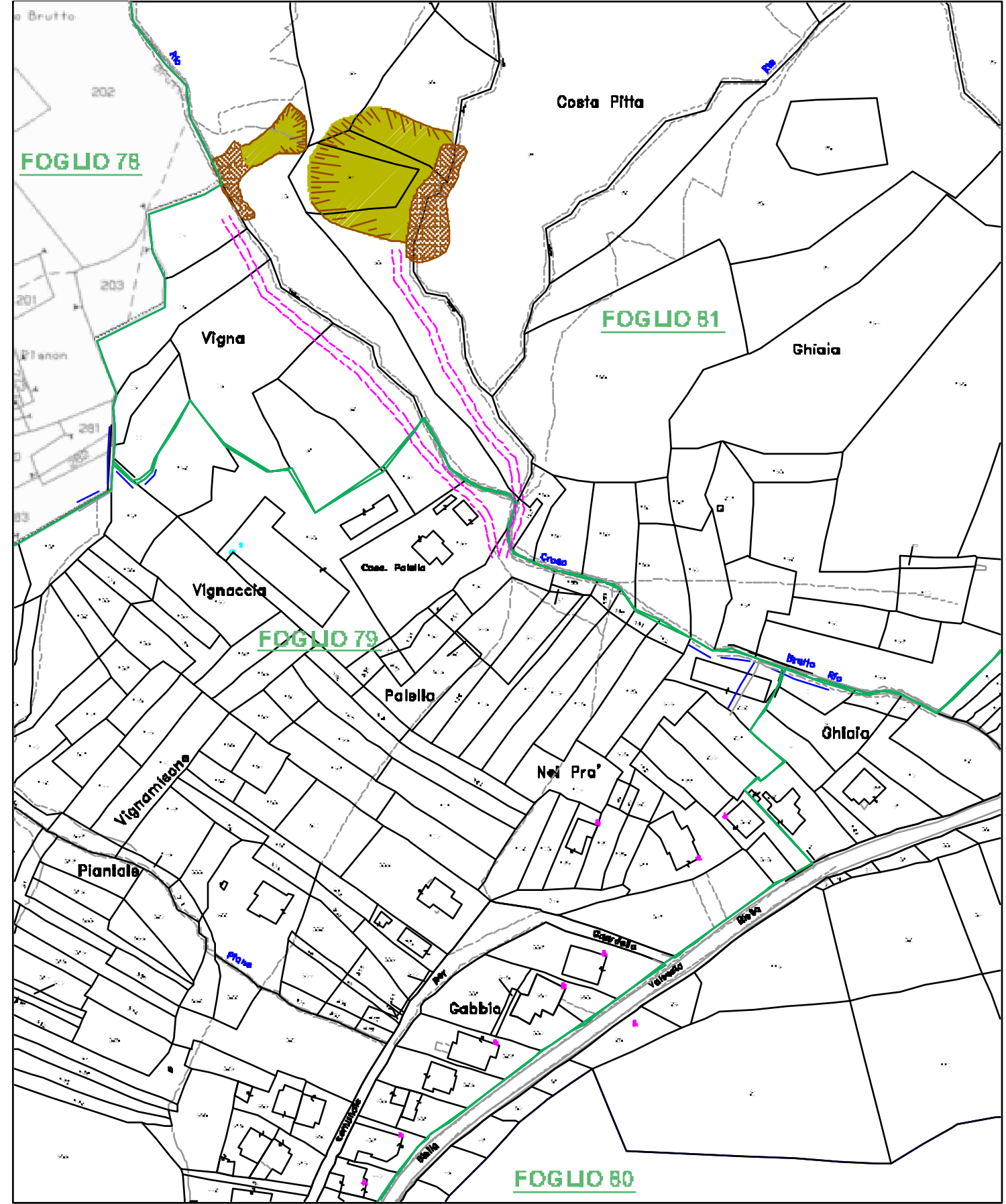
— AREA INTERESSATA DALL'INTERVENTO

ESTRATTO MAPPA - scala 1:2000

LIMITI FOGLI MAPPA

FOGLIO NR. 81

COMUNE DI BORGOSIESIA



AREA INTERESSATA DAL MOVIMENTO FRANOSO
ACCUMULO DETRITI

PISTA ACCESSO CANTIERE