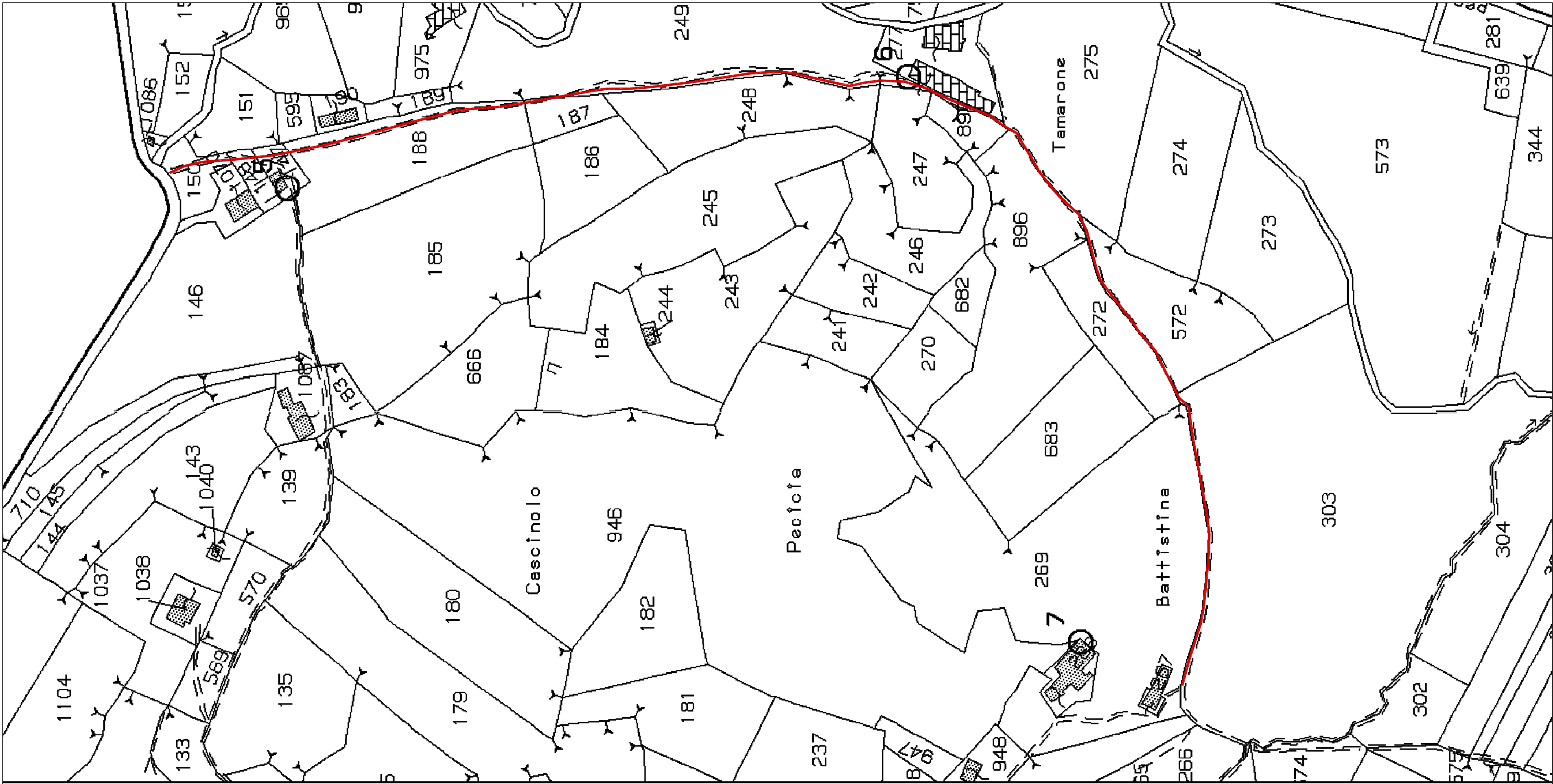
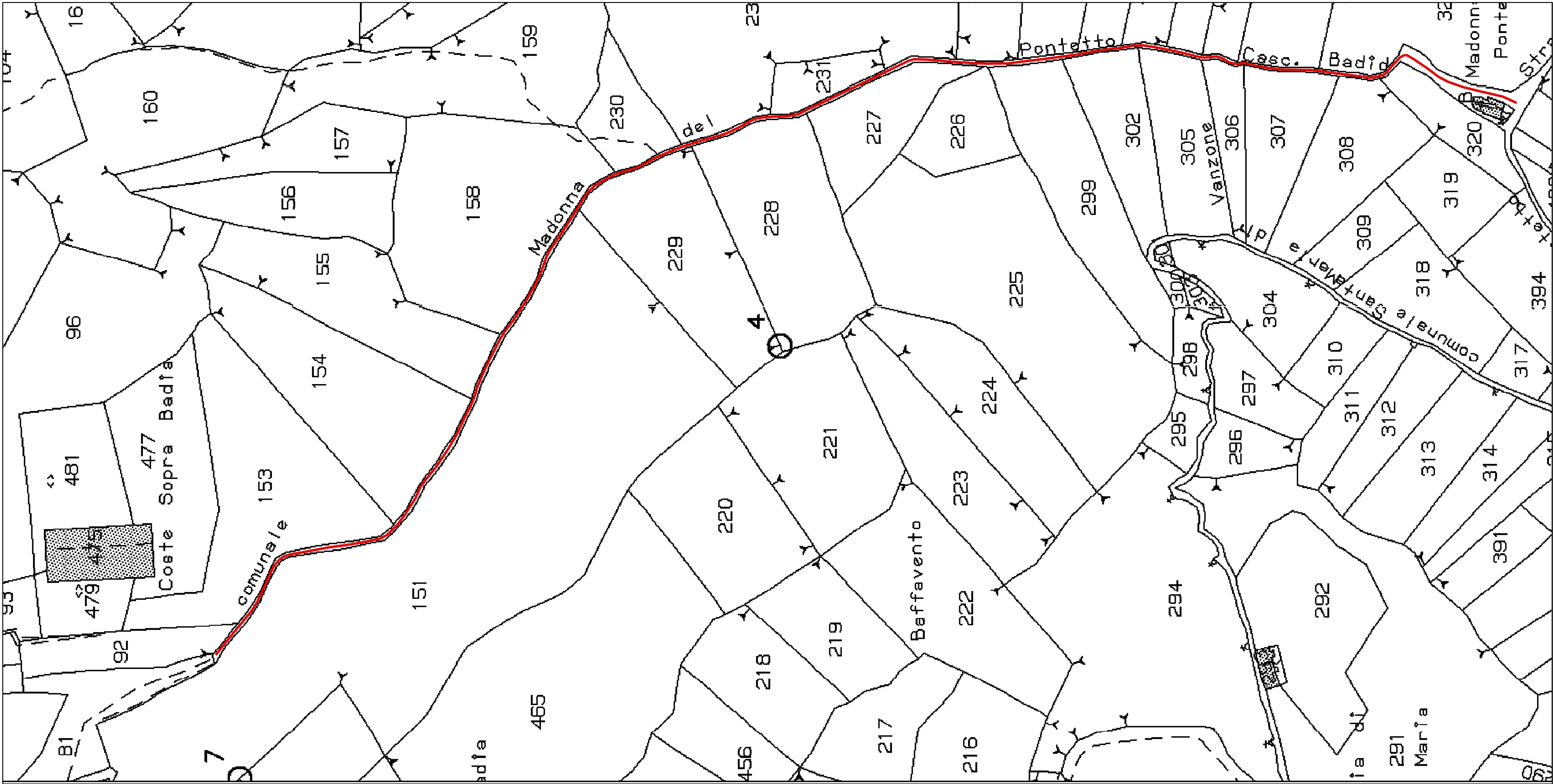


ESTRATTO MAPPA CATASTALE - TRATTO CAGGI-ROZZO
scala 1:2.000



ESTRATTO MAPPA CATASTALE - TRATTO CAGGI-ROZZO
scala 1:2.000

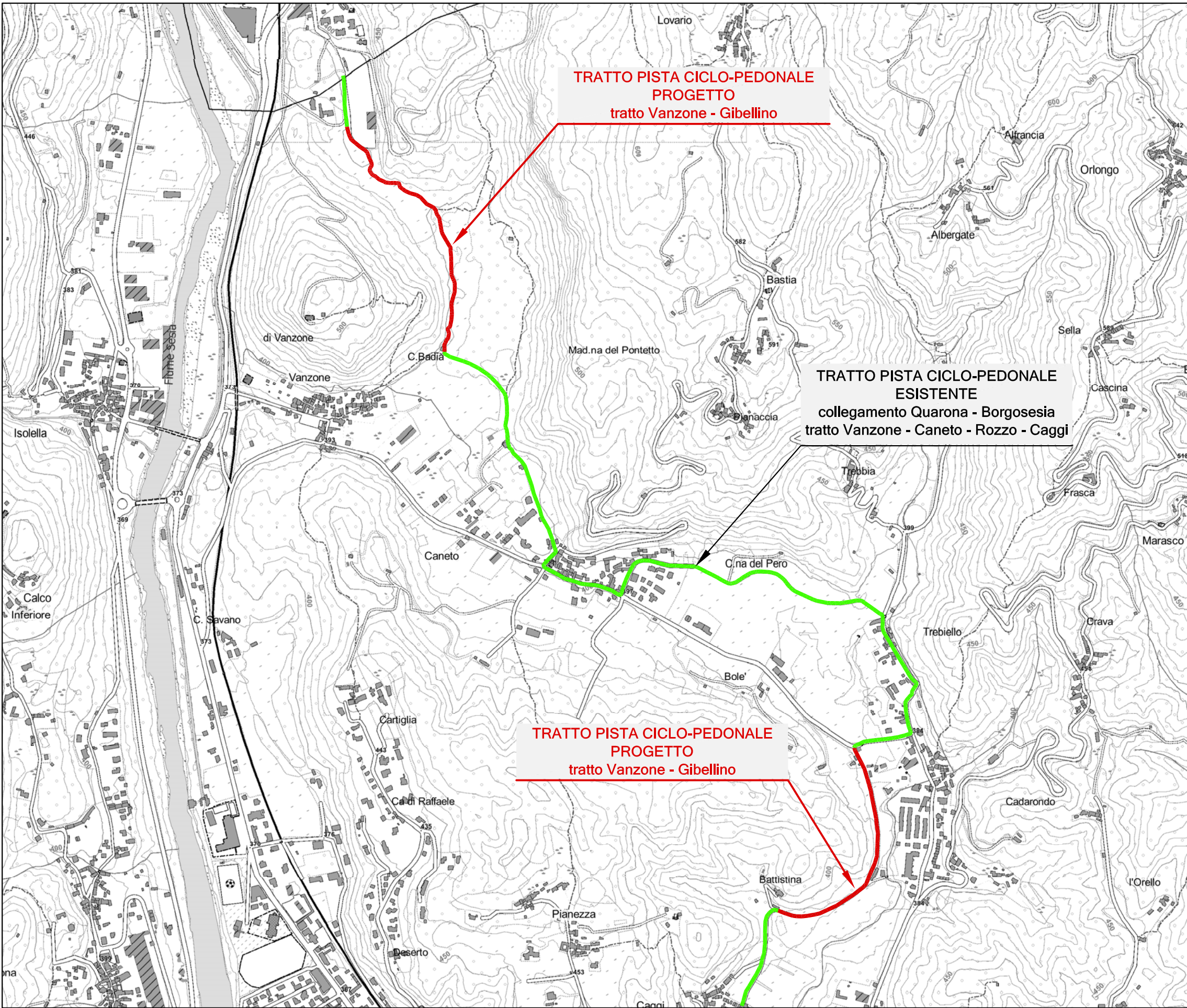


VISTA AEREA
TRATTO VANZONE - GIBELLINO




VISTA AEREA
TRATTO CAGGI - ROZZO

ESTRATTO CARTA TECNICA REGIONALE
scala 1:10.000



REGIONE PIEMONTE



UNIONE MONTANA VALSEZIA
PROVINCIA DI VERCELLI

LAVORI DI COMPLETAMENTO
PERCORSO CICLO-PEDONALE DELLA VALSEZIA
NEI COMUNI DI BORGOSIESA E QUARONA

PSR 2014-2020 Mis7 - Sottomisura 7.5 - Operazione 7.5.1
Infrastrutture turistico ricreative ed informazione

PROGETTO ESECUTIVO

TIMBRO DELL'ENTE

Il Presidente
(legale rappresentante dell'Ente)

VISTO
Il tecnico

ELAB.
TAV.A/1

SCALA
1:10.000
1:2.000

BORGOSIESA
INQUADRAMENTO TERRITORIALE

COD.
106_16

REV.
00

DATA
NOVEMBRE 2017

DESCRIZIONE
EMISSIONE

STUDIO ARPS
INGEGNERIA CIVILE-IDRAULICA
Ing. Rossana Appendino
Via Vignati, n.14 - 10040 San Gillo (TO)
Tel.-Fax 011/9840854 - Cell. 335 8379321
E-mail: ing.appendino@studioarps.it

A NORMA DI LEGGE LA PROPRIETÀ DI QUESTO ELABORATO È RISERVATA E È VIETATA LA RIPRODUZIONE E/O CONSEGNA A TERZI SENZA SPECIFICA AUTORIZZAZIONE