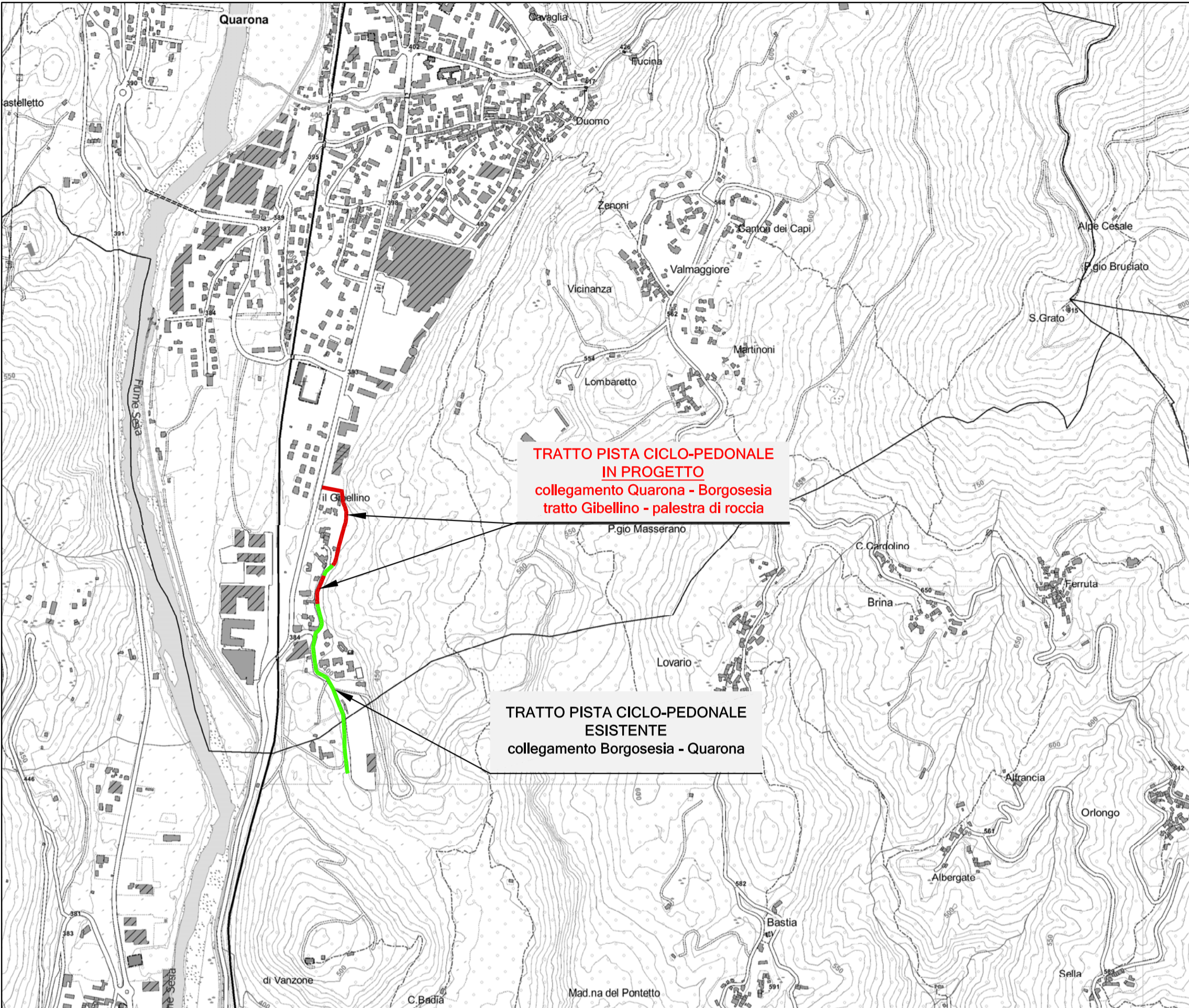
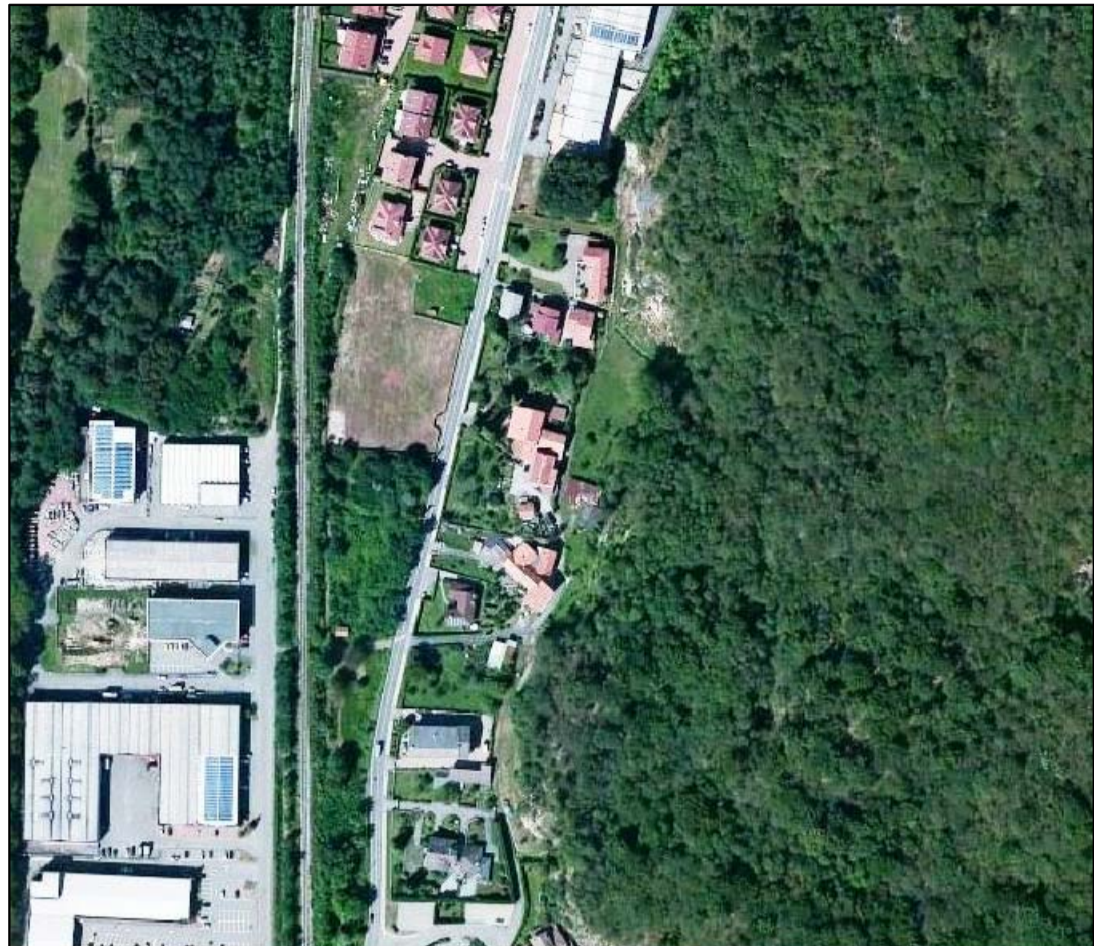


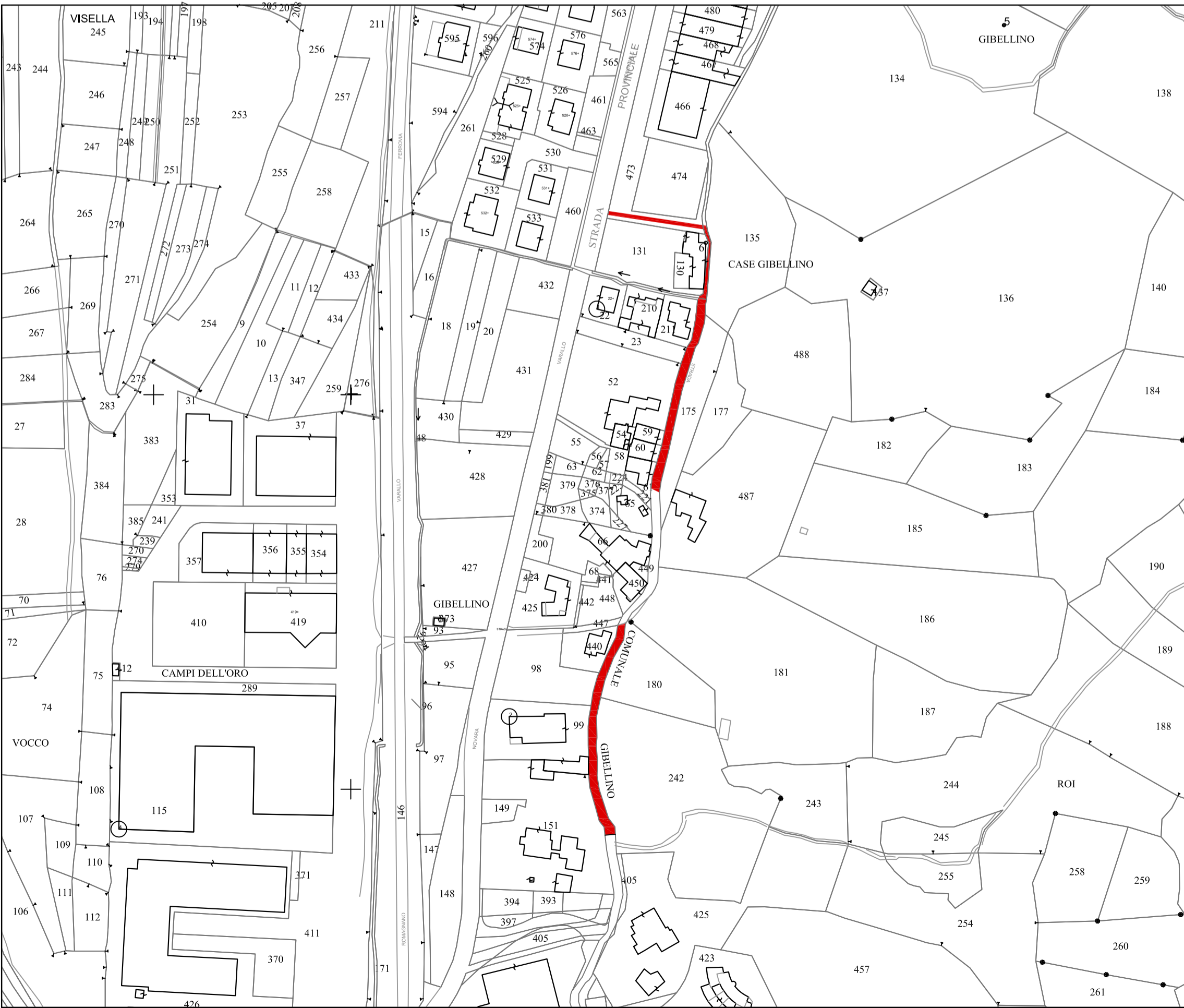
ESTRATTO CARTA TECNICA REGIONALE
scala 1:10.000



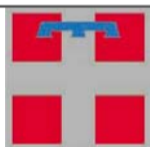
VISTA AEREA
TRATTO GIBELLINO - PALESTRA DI ROCCIA "QUARONAVVENTURA"



ESTRATTO MAPPA CATASTALE - TRATTO GIBELLINO - PALESTRA DI ROCCIA "QUARONAVVENTURA"
scala 1:2.000



REGIONE PIEMONTE



UNIONE MONTANA VALSESIA
PROVINCIA DI VERCELLI

LAVORI DI COMPLETAMENTO
PERCORSO CICLO-PEDONALE DELLA VALSESIA
NEI COMUNI DI BORGOSIESA E QUARONA

PSR 2014-2020 Mis7 - Sottomisura 7.5 - Operazione 7.5.1
Infrastrutture turistico ricreative ed informazione

PROGETTO ESECUTIVO

TIMBRO DELL'ENTE

Il Presidente
(legale rappresentante dell'Ente)

VISTO
Il tecnico

ELAB.	SCALA	QUARONA INQUADRAMENTO TERRITORIALE	
TAV.B/1	1:10.000 1:2.000		
COD.	REV.	DATA	DESCRIZIONE
106_16	00	NOVEMBRE 2017	EMISSIONE

STUDIO ARPS
INGEGNERIA CIVILE-IDRAULICA
Ing. Rossana Appendino
Via Vignati, n.14 - 10040 San Gilio (TO)
Tel.-Fax 011/9840854 - Cell. 335 8379321
E-mail: ing.appendino@studioarps.it